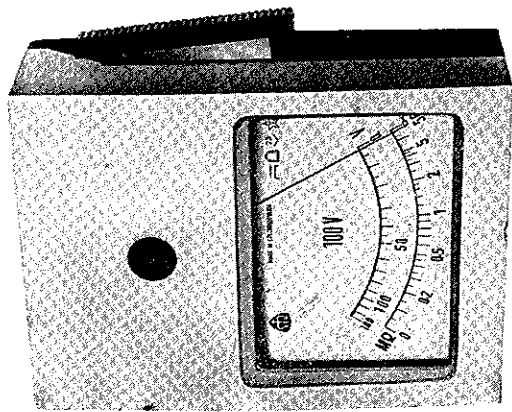
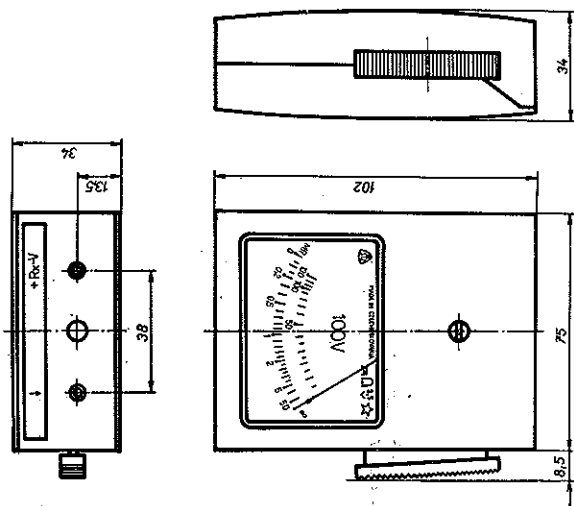


TRANZISTOROVÉ MĚŘIČE
IZOLAČNÍCH ODPORŮ

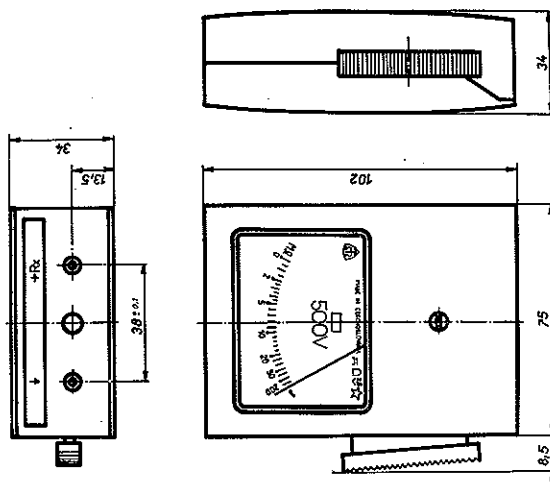
PU 370 (100 V)
PU 371 (500 V)



ROZMĚROVÝ NÁČRTEK
PU 370



ROZMĚROVÝ NÁČRTEK
PU 371



DISTRIBUJÍ
KRAJSKÉ ZÁVODY

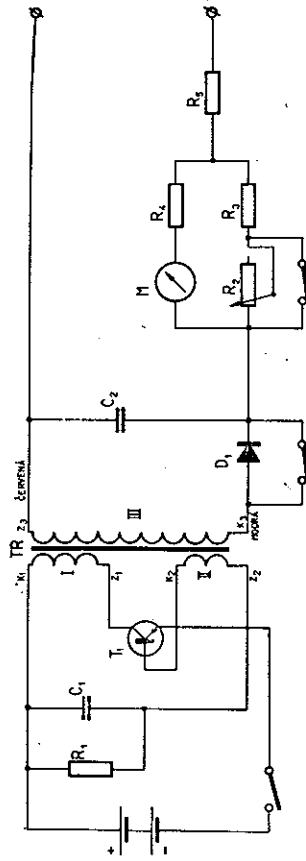
Meira Blansko

Číslo oborového žisevníku 389 • Čtvrté vydání
Leden 1976 • Číslo 1217229

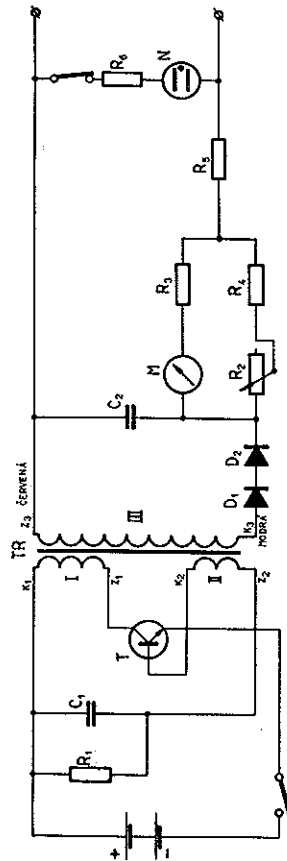
Vyrábí závod Brno

SCHÉMA ZAPOJENÍ

PU 370



PU 371



Na pravém boku přístroje je nearetované tlačítko, kterým se zapínají baterie jen pro nejnütnější měření.

Je-li tlačítko nestlačené, pak typ 100 V slouží jako stejnosměrný voltmetr s rozsahem 0—130 V, typ 500 V, pak jako doutnavkový indikátor vypnutého stavu kontrolovaných vedení v rozsahu 200—500 V.

Na levém boku přístroje je umístěn potenciometr k nastavení elektrické nuly při zkratovaných výstupních zdířkách.

Všechny elektrické součástky jsou umístěny na laminátové destičce s plošnými spoji podle Čs. patentu 143434.

Tranzistorové měřiče PU 370 a PU 371 jsou lehké kapesní přístroje, které v důsledku použití nejmodernějších prostředků tranzistorové techniky mají proti jiným měřičům izolačních odporů řadu významných předností:

1. měřicí napětí není získáváno z klikového induktoru, ale z baterií, čímž je vlastní měření vzhledem k zamezení veškerých otřesů mnohem pohodlnější;
2. stejnosměrné měřicí napětí bez střídavé složky umožňuje měřit na obvodech se značnou paralelní kapacitou (asi do 1 μ F) — kabely a kondenzátory;
3. tlačítkovým zapojením zdrojů jen po dobu měření je zajištěna dlouhá životnost baterií;
4. stejnosměrný voltmetr u typu 100 V a doutnavkový indikátor u typu 500 V umožňují zkoušet vypnutý stav kontrolovaných vedení.

Tranzistorové měřiče PU 370 a PU 371 jsou přímo ukazující ohmmetry, u nichž je měřicí odporů převedeno na měření proudu při známém měřicím napětí. Měřicí ústrojí přístroje je magnetoelektrické s vnitřním magnetem a hrotovým uložením otočného systému.

TECHNICKÉ ÚDAJE

Třída přesnosti: 2,5 z délky stupnice (asi 50 mm)

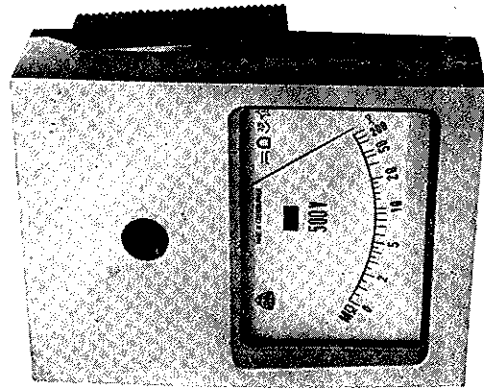
Rozsahy měření: 100 V, 0—50 M Ω (střed stupnice 1 M Ω)
500 V, 0—200 M Ω (střed stupnice 8 M Ω)

Napětí naprázdno při čerstvých článcích je asi o 25—35% vyšší než jmenovité napětí.

Odběr ze zdrojů v závislosti na měřeném odporu se pohybuje v mezích u typu 100 V (15 až 30 mA), u typu 500 V (40 až 80 mA).

Ke každému přístroji se dodávají měřicí hroty a ochranné pouzdro.

PU 371



Název		Hmotnost kg
Tranzistorové měřiče izolačních odporů		
Typ	Obj. čís.	
PU 370	389426-200000	0,21
PU 371	389426-210000	