

e-mail: pavel.nejezchleb@metra.cz

mojmir.klein@metra.cz

<http://www.metra.cz>

Tel. obchodní skupiny: 516 591 234, 516 591 254

Fax: 516 591 204

Platnost od 14.2.2011

Kontaktní adresa:

METRA BLANSKO a. s.

Pražská 7/1602

678 49 BLANSKO

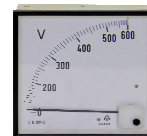
Tel.: 516 591 111

Ceny jsou uvedeny bez DPH.

Ceny jsou stanoveny EXW.



1.3 ROZVADĚČOVÉ PŘÍSTROJE TYP II.



| ID | Level | TYP | | | Cena v Kč |
|--------------|-------|----------|------|-----------|-----------|
| 0IN102013060 | 1.3.3 | Mb 96-1 | 90° | 60mV | 800 |
| 0IN102021060 | 1.3.3 | Mb 96-1 | 90° | 60V | 800 |
| 0IN001120001 | 1.3.3 | Fb 72-1 | 90° | x/1A, | 550 |
| 0IN001120005 | 1.3.3 | Fb 72-1 | 90° | x / 5A | 550 |
| 0IN001122100 | 1.3.3 | Fb 72-1 | 90° | 100V | 710 |
| 0IN001122110 | 1.3.3 | Fb 72-1 | 90° | 110V | 710 |
| 0IN002120001 | 1.3.3 | Fb 96-1 | 90° | x/1A | 600 |
| 0IN002120005 | 1.3.3 | Fb 96-1 | 90° | x/5A | 600 |
| 0IN002121250 | 1.3.3 | Fb 96-1 | 90° | 250V | 680 |
| 0IN002122100 | 1.3.3 | Fb 96-1 | 90° | x/100V | 680 |
| 0IN002122110 | 1.3.3 | Fb 96-1 | 90° | x /110V | 680 |
| 0IN102012060 | 1.3.3 | Mb 96-1 | 90° | 400A/60mV | 750 |
| 0IN111022010 | 1.3.3 | Ma 72c-1 | 240° | 10V | 1 360 |
| 0IN112012060 | 1.3.3 | Ma 96c-1 | 240° | xA/60mV | 1 100 |
| 0IN112021040 | 1.3.3 | Ma 96c-1 | 240° | 40V | 1 000 |
| 0IN112022010 | 1.3.3 | Ma 96c-1 | 240° | 10V | 1 000 |
| 004411610000 | 1.3.2 | stupnice | | Fb 96-1 | 100 |

OSTATNÍ TYPY A PROVEDENÍ PŘÍSTROJŮ JSOU VYRÁBĚNY NA ZAKÁZKU, A CENA JE KALKULOVÁNA

Hodnoty rozsahu jednotlivých provedení jsou uvedeny v příslušném katalogu.

Příplatky za zvláštní provedení

| | |
|--------------------------------------|--------|
| Otřesuvzdorný | 150 Kč |
| Jiný kmitočet než 50 Hz | 300 Kč |
| Speciální provedení | 300 Kč |
| Dvojnásobné přetížení | 100 Kč |
| Jiný sklon než 90° | 50 Kč |
| Provedení rozsahu 4 - 20 mA | 100 Kč |
| Jiný převod než x/60 mV | 100 Kč |
| Pro ztížené klimatické podmínky | 300 Kč |
| Krytí přístroje z čelní strany IP 54 | 180 Kč |
| Krytí svorek IP20 (vel. 96) | 45 Kč |
| Gumová krytka | 25 Kč |
| Antireflexní sklo (vel. 96) | 300 Kč |
| Stupnice - s nulou uprostřed | 250 Kč |
| s označením bodu | 80 Kč |
| s barevnou částí | 100 Kč |
| barevná | 150 Kč |
| v negativ. provedení | 150 Kč |
| s nápisem | 80 Kč |
| druhá a každá další | 100 Kč |

| | |
|------------------------------------|--------|
| <i>s dvojím číslováním</i> | 200 Kč |
| <i>Samostatná výměnná stupnice</i> | 100 Kč |
| <i>narýsovaná stupnice</i> | 150 Kč |
| <i>čistá stupnice</i> | 100 Kč |
| <i>osvětlení</i> | 250 Kč |
| <i>Plášť s průčelím Ma, Fa 72c</i> | 270 Kč |
| <i>Plášť s průčelím Ma, Fa 96c</i> | 300 Kč |

Kalibrační služba

METRA BLANSKO a. s. provádí kalibraci pracovních měřidel podle zákona o metrologii č.505/1990 Sb., vyhlášky č. 69/1991 Sb., § 3, odstavce 12, kterou se provádí zákon o metrologii.

METRA BLANSKO a. s. jako výrobce a opravce měřidel je registrována u ČMI v Brně, registrační číslo 620-60 /96.